

WIR LEBEN KÜCHE.



Herzog
Küchen mit Herz seit 1912

WIR LEBEN KÜCHE.

HERZOG IST NICHT EINFACH KÜCHENHERSTELLER. DAS KÜCHENHANDWERK LIEGT UNS IN DER DNA. WIR DENKEN, PLANEN UND BAUEN KÜCHEN, WIR SETZEN UNS MIT IHNEN AUSEINANDER, WIR FORSCHEN NACH NEUEN MÖGLICHKEITEN, WIR LASSEN UNS VERTIEFT AUF KUNDENWÜNSCHE EIN UND ENTWICKELN ÜBERRASCHENDE LÖSUNGEN. WIR LEBEN KÜCHE - VOM ERSTEN BERATUNGSGESPRÄCH BIS ZUM LETZTEN SCHLIFF. UND DARÜBER HINAUS.



WIR LEBEN PARTNERSCHAFT.

-  **BERATUNG**
-  **PLANUNG**
-  **PRODUKTION**
-  **MONTAGE**
-  **SERVICE**

HERZOG - ALLES AUS EINER HAND.

«Gib nichts aus der Hand, was du besser machen kannst!» Das ist unser Leitsatz, der uns über vier Generationen gefordert und geprägt hat. Er ist zugleich die beste Erklärung, warum wir für unsere Kunden von Anfang an ein vertrauensvoller Partner sind. Und es ein Küchenleben lang bleiben.

WIR LEBEN INDIVIDUALITÄT.

BERATUNG

Natürlich können Sie sich in unseren Ausstellungen Inspirationen für die eigene Küche holen. Das ist ja der Sinn dieser Schau-räume. Aus Erfahrung wissen wir, dass Sie meist schon erste Vor-stellungen haben, wie Ihre neue Küche aussehen soll. Aus diesen Vorstellungen entstehen sehr rasch klare Bilder von Grösse und Materialität, von Farbe und Design, von Technik und Funktionali-tät. Sie werden sehen, wie gut wir Ihre Wünsche verstehen. Und für den Fall, dass Sie ganz ohne eine Idee von Ihrer neuen Küche zu uns kommen, können Sie sich überraschen lassen, wie ziel-sicher wir gemeinsam zu Ihrer Traumküche finden.

PLANUNG

In einer HERZOG Küche haben Ihre individuellen Wünsche Platz. Unsere Planer geben ihnen eine eigene Dimension und setzen sie so um, dass Sie mit Stolz von Ihrer ganz persönlichen Küche sprechen können. Damit Sie sich von Anfang an auch gut vor-stellen können, dass wir wunschgerecht planen, zeigen wir Ihnen in 3-D-Transparenz, wie Ihre HERZOG Küche aussehen wird. Und natürlich bieten alle unsere Berater und Kundendienst-Mit-arbeiter auch die nachhaltige und persönliche Betreuung, die Sie sich wünschen.



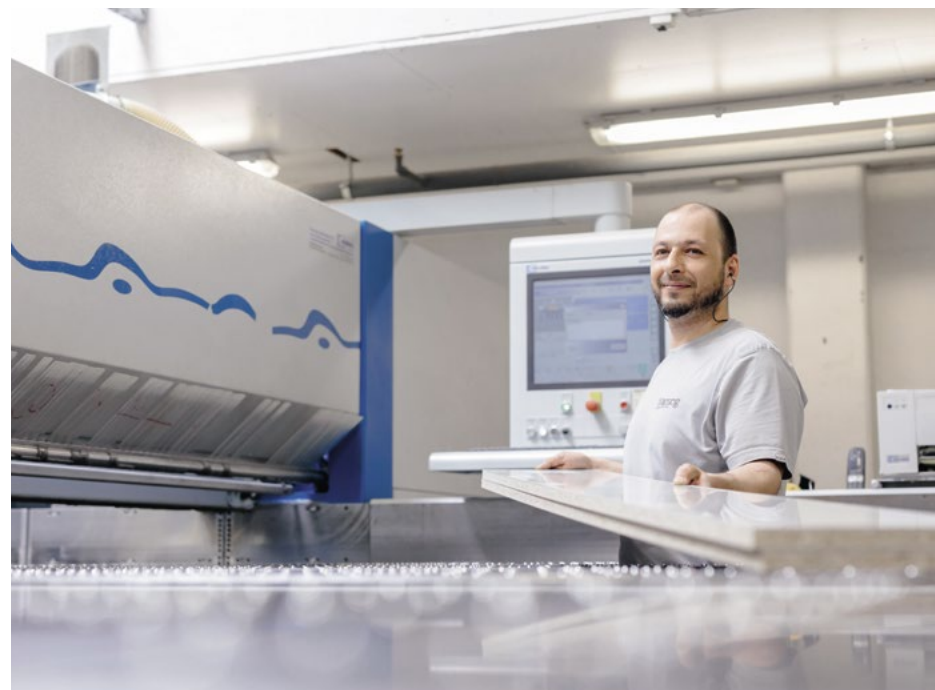
WIR LEBEN HANDWERK.

PRODUKTION

HERZOG Küchen kultiviert und lebt Swissmade. Moderne Technologie und herausragendes Handwerk ergänzen sich in der hauseigenen Produktion in Unterhörstetten TG nahtlos. Meister legen ihre Hand an im Zusammenspiel mit industrieller Produktion. Wir arbeiten mit innovativen Fertigungsanlagen nach konkreten Vorgaben der Küchenplaner. Was individuell geplant ist, wird individuell produziert.



Das Qualitätsbewusstsein und die Beziehung des Küchenbauers zu seinen Küchen sind deutlich intensiver, wenn er selber für alle Stufen der Fertigung und für alle Teile der Küche verantwortlich zeichnet. Alles aus einer Hand, produziert in der Schweiz – dies ist konsequent die Formel für die hohen Qualitätsstandards einer HERZOG Küche in allen Phasen ihrer Entstehung.

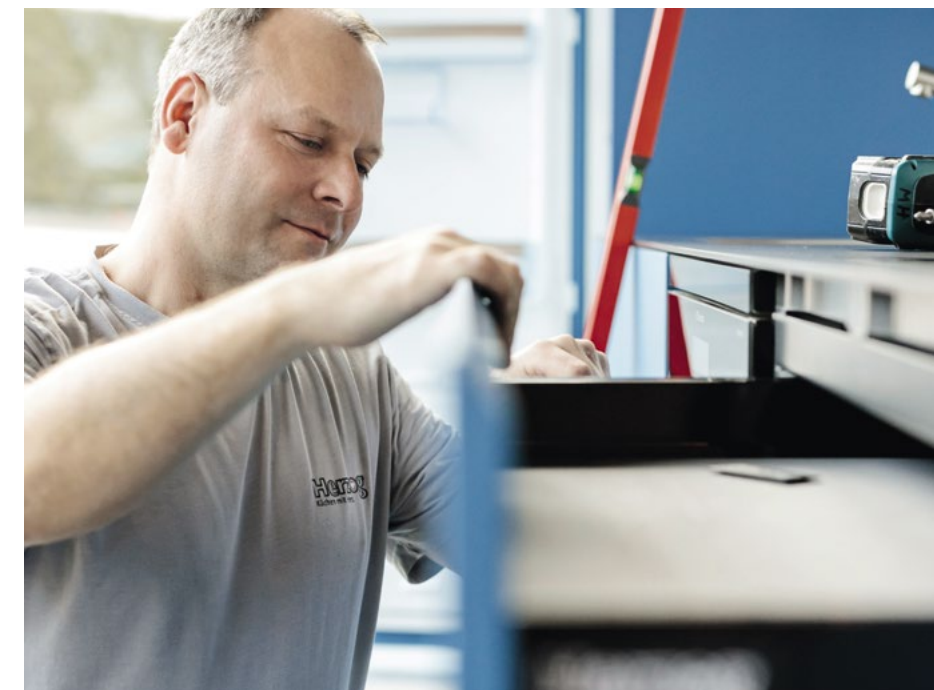


SWISS

MADE

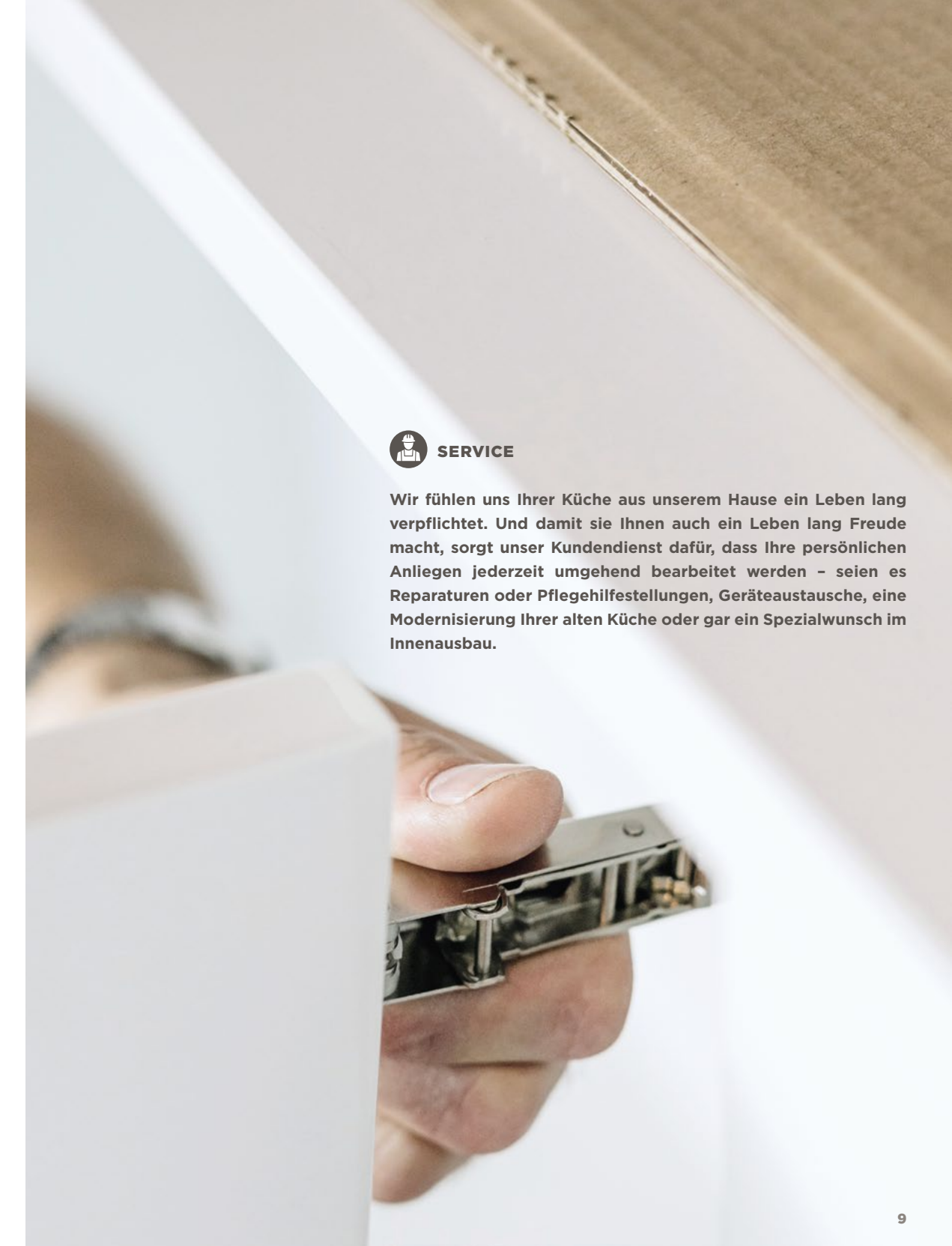
MONTAGE

Unsere Küchenmonteure wissen, dass sie ganz entscheidende Arbeit leisten. In ihren Händen liegt es, dass sich Ihre Wunschküche perfekt an ihr neues Umfeld anpasst. Perfekt heisst Millimeterarbeit. Perfekt bedeutet aber auch, dass Ihr einzigartiger Wunsch Realität wird.



SERVICE

Wir fühlen uns Ihrer Küche aus unserem Hause ein Leben lang verpflichtet. Und damit sie Ihnen auch ein Leben lang Freude macht, sorgt unser Kundendienst dafür, dass Ihre persönlichen Anliegen jederzeit umgehend bearbeitet werden – seien es Reparaturen oder Pflegehilfestellungen, Geräte austausche, eine Modernisierung Ihrer alten Küche oder gar ein Spezialwunsch im Innenausbau.



**WO IST DAS
LEBEN
EIN TANZ?**

**IN IHRER KÜCHE.
WIR LEBEN BEWEGUNG.**





**WEISS IST EINE FARBE.
UND WAS FÜR EINE!**

Für die Küchenfarbe Weiss spricht sehr viel. Zum Beispiel der optimale Gestaltungsspielraum, weil Weiss mit jeder anderen Farbe kombinierbar und ideal für spannungsreiche Kontraste ist - wie etwa mit Chromstahl. Weiss ist zudem zeitlos. Wen wundert's, dass weisse Küchen in der Beliebtheitsskala ganz oben rangieren?





KÜHLE ELEGANZ IN EDLEM GRAU

Ob leichtes Seidengrau oder dunkleres Stahlgrau. So oder so – Grau wirkt erlesen und elegant. Grau ist unwiderstehlich mit gekonnten Kontrasten. Der dezent technikaffine Touch bietet überraschende Kombinationsmöglichkeiten mit anderen Farben. Glatte Fronten dominieren, erweitern den Küchenhorizont. Die Oberflächenstruktur der grosszügigen Naturstein-Arbeitsplatte mit den flächenbündig eingebauten Spülbecken zeigt sich etwas verspielt. Das ist bewusst gesucht zur konsequenten Ruhe im Gesamt-Design.





**RAUMGREIFEND UND
SCHNÖRKELOS**

Auf den ersten Blick fällt kaum auf, wie grossflächig die Küchenschrank-Kombination ist, so subtil fügt sie sich in die Raumarchitektur ein. Das Design lebt von der Reduktion: Die weiss lackierten Fronten sind grifflos ausgeführt, die Farbpalette beschränkt sich auf kontrastierendes Schwarz und Weiss sowie Chromelemente, auf unnötige Schnörkel wurde verzichtet. Resultat ist eine Küche, die sich in Zurückhaltung übt und dadurch umso eleganter wirkt.

FRONT RAINBOW, seidenmatt lackiert | ARBEITSFLÄCHE Keramik



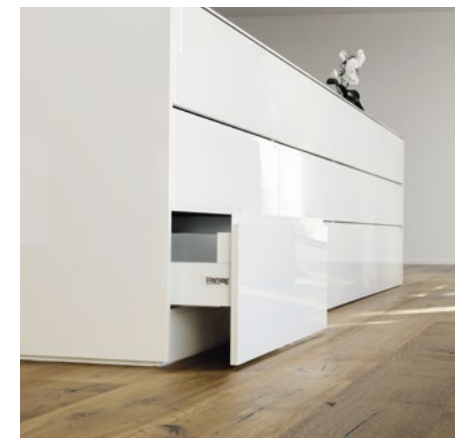


FRONT RAINBOW, Hochglanz lackiert | ARBEITSFLÄCHE Chromstahl massiv



**RAFFINIERT BIS INS
KLEINSTE DETAIL**

Eine Küche soll nicht nur im grossen Ganzen überzeugen, sondern auch im Kleinen und Feinen. Das tut diese Küche konsequent. Beste Beispiele sind die Sockel, die sich hinter den beinahe bodenebenen Frontelementen verbergen. Oder das Deckenelement, das die Form der Kücheninsel fortführt. Oder der Weinschrank mit unterleuchtetem Glas-Kies-Element. Die cleveren Details verbinden sich mit der grosszügig gestalteten Architektur zu einer äusserst stimmungsvollen Küche.



**EINE KÜCHE, DIE BRILLANT HEISST,
BRILLIERT**

Der Einsatz von hochglänzenden Materialien erzielt brillante Effekte. Das ist das eine. Die Umsetzung brillanter handwerklicher Fähigkeiten offenbart sich in jedem Detail. Das ist das andere. Letztlich bleibt eine Küche immer ein Arbeitsplatz – aber so viel Spass beim Arbeiten findet man vor allem in einer brillant designten Küche wie dieser.



FRONT BRILLANT, Kunstharz Hochglanz | ARBEITSFLÄCHE Naturstein poliert





**WORAN
ERKENNT
MAN GUTES
DESIGN?**

**AN DEN DETAILS.
WIR LEBEN ÄSTHETIK.**



SCHWARZ AUF WEISS

Wer die Welt nur schwarz und weiss sieht, dem entgehen die unzähligen Zwischentöne und Nuancen, die das Leben bietet. Im Küchendesign macht die Limitierung auf gegensätzliche Farben ungleich mehr Sinn. Vor allem dann, wenn sie so überzeugend und elegant in Szene gesetzt wird wie im Rahmen dieser Küchenreaktion.



LEBEN IST EIN VERB

Gemeinsam kochen, gemeinsam essen,
gemeinsam lachen, gemeinsam leben
- die Küche ist ein idealer Ort, um das
Zusammensein zu zelebrieren und den
Moment zu geniessen. Darum achten
wir bei unseren Küchen darauf, dass sie
viel Raum bieten - Raum für Kreativität,
Raum für Menschen, Raum fürs Leben.



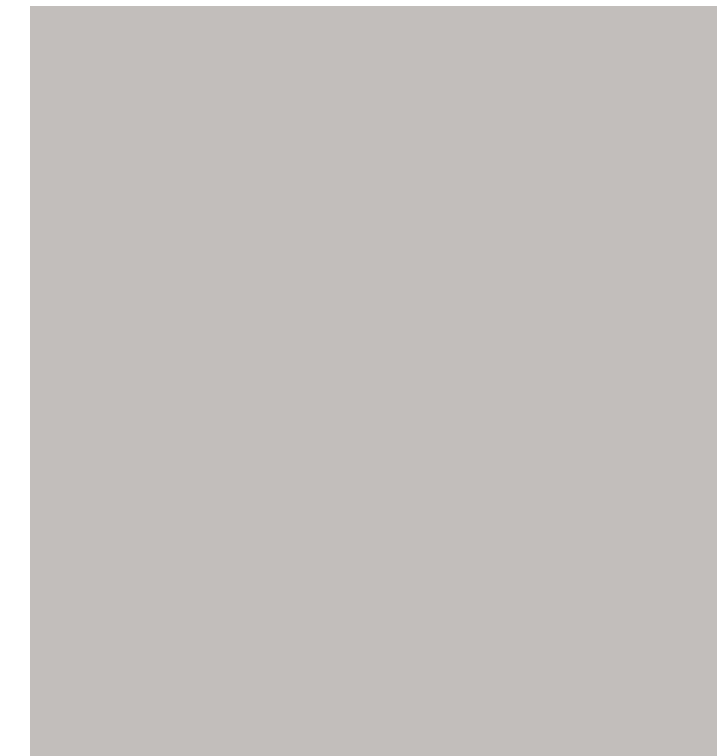
FRONT CEMENTO, Betonanstrich lackiert / RAINBOW, Hochglanz lackiert | ARBEITSFLÄCHE Naturstein poliert





**ÜBER DIE KUNST DER WIRKUNG
UND NEBENWIRKUNG**

Das optisch schlanke Mass der Küche macht den Raum grösser. Das Farbspiel von Edelweiss mit dem Naturton des Holzes am Boden und dem Barelement verstärkt diese Wirkung. Der Effekt der Lichtspots, etwas von der Decke abgehängt, hat nicht allein funktionellen Charakter. Licht wirkt atmosphärisch ruhig. Eben harmonisch.





SPIELERISCHE LEICHTIGKEIT

Auch im quirligen und mitunter chaotischen Familienhaushalt kann hochstehendes Design seinen Platz haben. Durch die reduzierte Farbigkeit und die subtile Linienführung lässt die Küche viel Raum für verspielte Details. Die robusten Arbeitsflächen aus Keramik und Chromstahl und die matten Rainbowfronten halten auch stärkeren Belastungen problemlos stand. Praktische Lösungen wie der Ausklappmechanismus bei der Pfannenschublade und die eleganten Griffkerben sorgen für noch mehr Komfort.

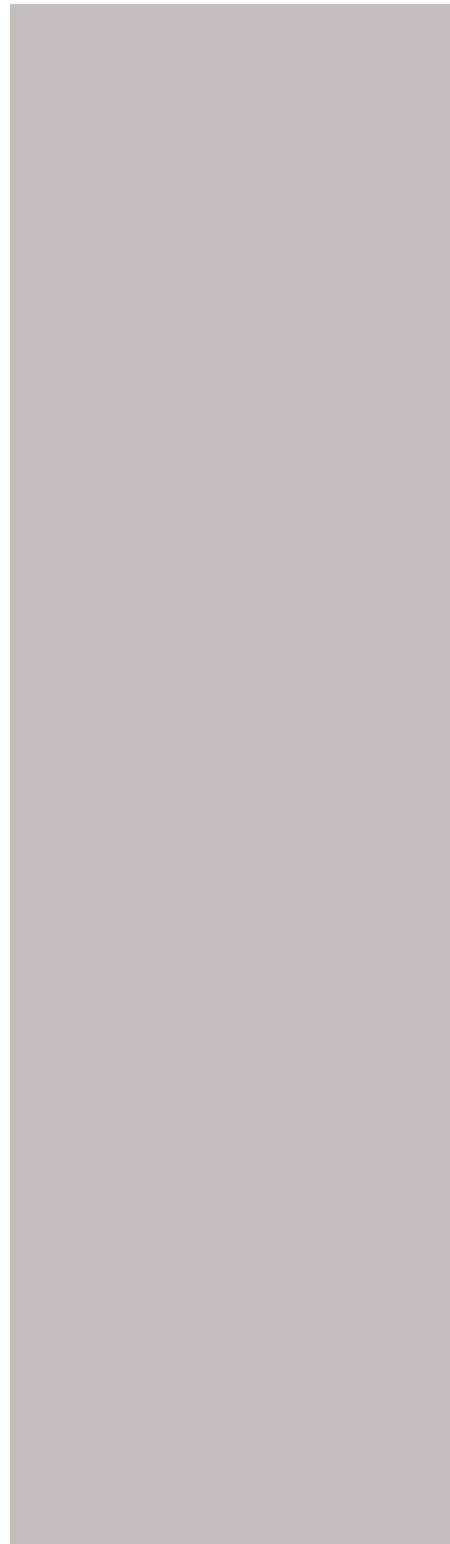


FRONT RAINBOW, seidenmatt lackiert / VARIETY, Mineral-Effekt, lackiert | ARBEITSFLÄCHE Keramik und Chromstahl geschliffen





ALT TRIFFT NEU
Wenn zwei Zeiten aufeinandertreffen – das Haus ursprünglich aus dem 19. Jahrhundert und die Küche aus neuestem Baujahr –, dann entstehen wunderschöne Gemeinsamkeiten, die man ausleben kann. Der Charakter und die Balken sind Relikte aus älterer Zeit, die der Küche ihre Besonderheit verleihen. Die Küche ist aber kein Fremder, sondern ein guter «alter» Bekannter. Hineingewachsen in eine andere Zeit.



FRONT BRILLANT, Kunstharz Hochglanz | ARBEITSFLÄCHE Quarz-Kunststein poliert



GUTES DESIGN IST EINFACH

Aber gerade das Einfache ist die Herausforderung. Dieses Bad verfolgt eine klare Linienführung. Mit durchdachter Konsequenz. Mit abgestimmter Farbwahl, was Holz und Keramik betrifft. Ein Bad ist ein Funktionsraum wie eine Küche. Aber es ist vor allem auch ein persönlicher Wohlfühlraum wie eine Küche. Darum finden sich in beiden Räumen viele Ähnlichkeiten.



**WO LACHT
DAS LEBEN?**



**IN DER KÜCHE.
WIR LEBEN LEBENSFREUDE.**



EINE KÜCHE SIEHT ROT

Und sieht dabei wirklich gut aus. Sie macht sich so auch optisch zum Lebensmittelpunkt. In der Kücheneinrichtung trifft die Trendkombination Rot-Weiss aufeinander und sorgt für einen angesagten Küchenlook. Keine unnötigen Schnörkel, stattdessen sorgen klare Linien und frische Farben für ein ganz besonderes Wohnambiente. Hier bekennt der Trend eindeutig Farbe.





FRONT RAINBOW, Struktur lackiert | ARBEITSFLÄCHE Quarz-Kunststein matt



EIN TRAUM IN TÜRKISBLAU

Die Farbe Blau wirkt beruhigend und entspannend, verkörpert Harmonie und Zufriedenheit – ideale Voraussetzungen also für die Verwendung im Küchendesign. Die türkisblau lackierten Fronten schaffen eine stimmungsvolle Atmosphäre, während die grosszügige Arbeitsfläche aus robustem Quarz-Kunststein viel Platz bietet.



MUSTERGÜLTIGES DESIGN

In dieser Küche hat Schwarz-Weiss-Denken überaus attraktive Resultate zur Folge. Der spielerische Umgang mit Formen und Stilelementen verleiht der Küche ihren ganz eigenen Charakter und eine ausgesprochene Lebendigkeit. Das prägnante Muster der Bodenplatten setzt einen attraktiven Kontrast zur reduzierten Farbgebung der Küche. Kunstvoll gesetzte Details wie die Kleinregale aus Holz verleihen dem Design das gewisse Etwas.



FRONT RAINBOW, seidenmatt lackiert | ARBEITSFLÄCHE Keramik





KREATIVER FREIRAUM

Küchendesign mit Raumgefühl: Durch die Platzierung einer eleganten Kücheninsel wird der vorhandene Platz optimal genutzt. Die weissen Kunstharzflächen harmonieren ideal mit den hellen Holzelementen. Auf den robusten Arbeitsflächen aus Keramik macht kreatives Kochen noch mehr Spass. Moderne Technologien, raffinierte Produktlösungen und clevere Details sorgen für zusätzliche Funktionalität.





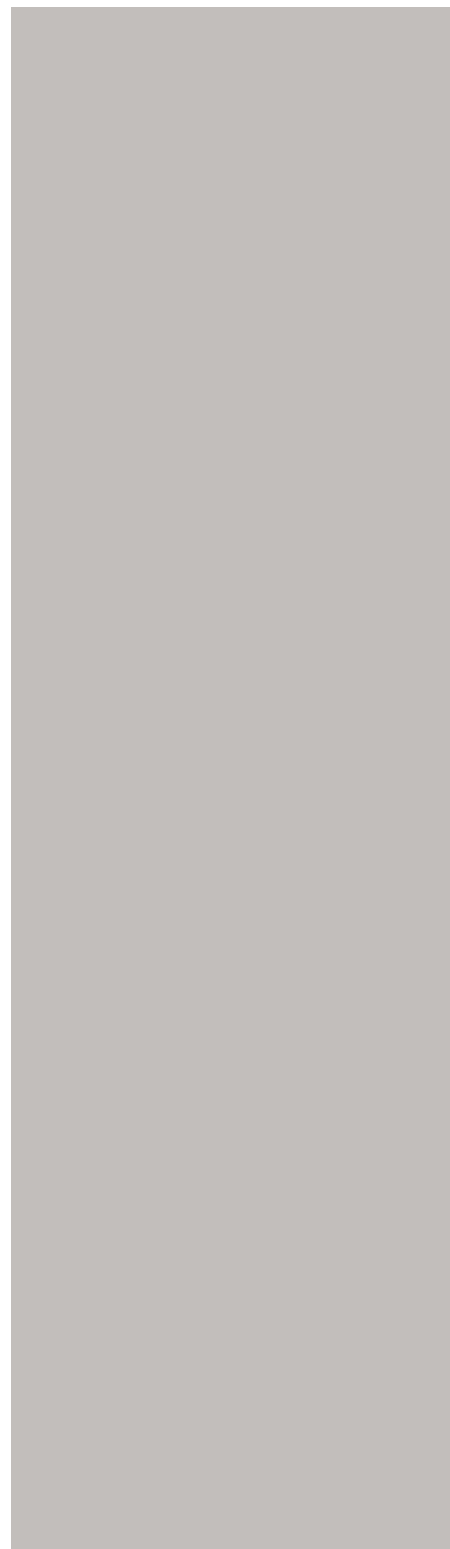
FRONT CLASSIC, Echtholz Fichte lackiert | ARBEITSFLÄCHE Chromstahl geschliffen

HOLZ EROBERT KÜCHE UND HERZ
 Hier beweisen die Küchenmeister von HERZOG Küchen ihren virtuoson Umgang mit Holz. Diese Küche versteht sich auf Zurückhaltung, subtil unterstützt vom hellen Holzton ihrer Fronten. Eine offene Küche. Sie bildet mit ihrer wohnlichen Umgebung eine natürliche Einheit. Zur Wohnseite hin mutet der Küchenblock wie eine Anrichte an – eine perfekte Einladung zum offenen Wohnen.





FRONT VARIETY, Rahmenfront patiniert | ARBEITSFLÄCHE Naturstein poliert



DIE GUTEN ALTEN ZEITEN

Es muss nicht immer futuristisch sein - auch eine Rückbesinnung auf frühere Designepochen lässt reizvolle Küchenkreationen entstehen. Die authentische Inszenierung mit goldfarbenen Details sorgt dafür, dass die Küche zugleich eine Einladung zur stilvollen Zeitreise darstellt.



«WENIGER IST MEHR»-STIL

Bisweilen gewinnt ein Küchendesign durch konsequentes Weglassen. Diese Küche kommt ganz ohne Schnörkel und unnötige Spielereien aus - und schafft dadurch ein überzeugendes Gesamtbild. Die clevere Sockelbeleuchtung verleiht der imposanten Kücheninsel eine ungeahnte Leichtigkeit, während die Arbeitsplatte aus Chromstahl den reduzierten Stil auf funktionale Weise fortführt.



FRONT RAINBOW, Mineral-Effekt, lackiert | ARBEITSFLÄCHE Chromstahl massiv

**WO PASST ALLES
ZUSAMMEN?**

**IN DER KÜCHE.
WIR LEBEN PRÄZISION.**

FRONT VARIO, Kunstharz | ARBEITSFLÄCHE Naturstein poliert



DIE KÄLTE BLEIBT DRAUSSEN

Ein Ferienhaus in den Bergen: Vor den Fenstern weht ein kalter Wind, der Schnee türmt sich auf, Eiszapfen wachsen von den Dachkanten. Drinnen jedoch, in der Küche, ist es warm und gemütlich. Dafür sorgt ein Küchendesign, das die Eigenheiten der modern-rustikalen Architektur adaptiert und sich optimal in den Raum einfügt.





DAS LEBEN IM MITTELPUNKT

Die Küche ist das Zentrum des Zuhauses. Hier spielt das Leben, hier werden Geschichten erzählt und weitergeschrieben, besonders dann, wenn so viel Raum zur Verfügung steht wie in diesem Beispiel. Die grosszügige Kochinsel bietet nicht nur viel Platz, sondern verleiht der Küche noch mehr Substanz. Die Verbindung aus weissen Flächen und dem attraktiven Muster der Fronten sorgt für zusätzliche Spannung. Beste Voraussetzungen für ein lebendiges Miteinander.



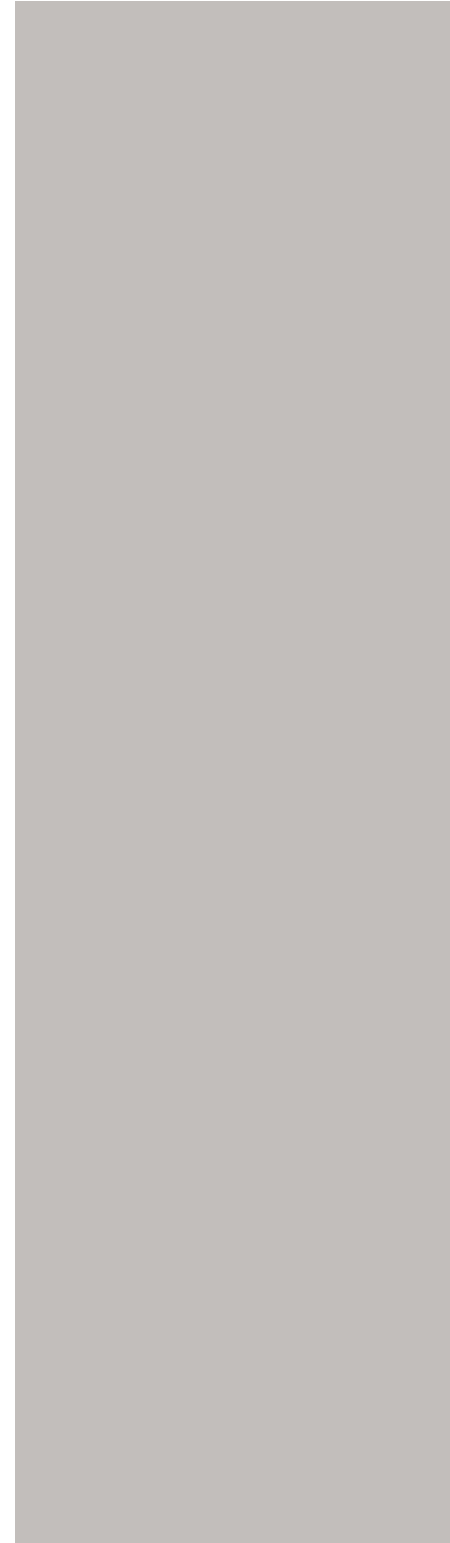
WOHLFÜHLEN GARANTIERT

Wie die Küche ist auch das Badezimmer weitaus mehr als nur ein rein funktionaler Raum. Das Bad ist ein Ort des Rückzugs, des Wohlfühlens. Mit präzisiertem Blick auf die räumlichen Gegebenheiten und grosser Achtsamkeit bei der Auswahl der Materialien schaffen wir die Grundlage für ästhetische Bad-Kreationen und ziehen die Designsprache der Küche nahtlos weiter.





**SPANNT DEN BOGEN VON
WOHNRAUM ZU KÜCHE**
Diese Küche integriert sich ganz in ihr Umfeld. Das macht den Gesamtraum harmonisch, fürs Auge auch grösser. Sie behauptet sich durch raffinierte Details und kann auf Wunsch ihrem Namen RAINBOW mit einem bunten Farbspektrum Rechnung tragen – es kann aber auch etwas dezenter sein, wie hier.



FRONT RAINBOW, seidenmatt lackiert | ARBEITSFLÄCHE Quarz-Kunststein poliert

SPRECHEN SIE DESIGN?

Das entsteht, wenn man die Farb- und Designsprache fließend spricht: Das aufgesetzte Tischelement nimmt die Materialanmutung der Schrankfronten auf und führt sie harmonisch fort. Die Arbeitsfläche aus Keramik gewährleistet ein Höchstmass an Hygiene und Robustheit – und bietet Raum für gemeinsames Kochen und Genießen.



FRONT RAINBOW, tiefmatt lackiert | ARBEITSFLÄCHE Keramik

WARM UND WOHLNICH

Durch den Einsatz von passenden Farben, Materialien und Beleuchtungselementen lässt sich in einer Küche eine ungeahnt warme Atmosphäre erzeugen. Die erdigen Farbnuancen der Fronten und Rückwände sorgen für ein Wohlfühlklima, das sich auch beim clever in die Kochinsel integrierten Esstisch genießen lässt. Die robusten Arbeitsflächen aus Keramik führen das Farbkonzept in harmonischer Weise fort und machen das wohnliche Ambiente perfekt.



FRONT VARIETY, Echtaluminium | ARBEITSFLÄCHE Keramik



**WO WÄCHST MAN
ZUSAMMEN UND
ÜBER SICH HINAUS?**

**IN DER KÜCHE.
WIR LEBEN FAMILIE.**

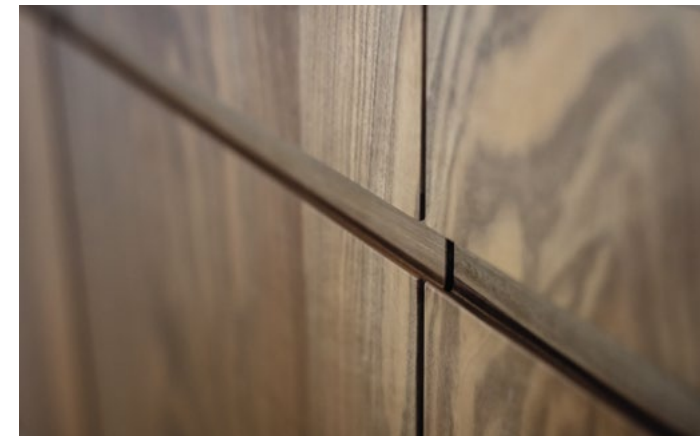


ELEGANZ MIT ECHTHOLZ

Holz verfügt über eine ausgeprägte Persönlichkeit, die sich hervorragend für das Küchendesign nutzen lässt. Das hochwertig furnierte Echtholz aus Nussbaum mit prägnanter, fortlaufender Maserung verleiht dieser Küche ihren ganz eigenen Charakter. Die dunkel lackierten Fronten der Kücheninsel setzen einen spannenden Kontrast, während die robuste Arbeitsplatte aus Echtbeton das harmonische Zusammenspiel der Materialien komplettiert.

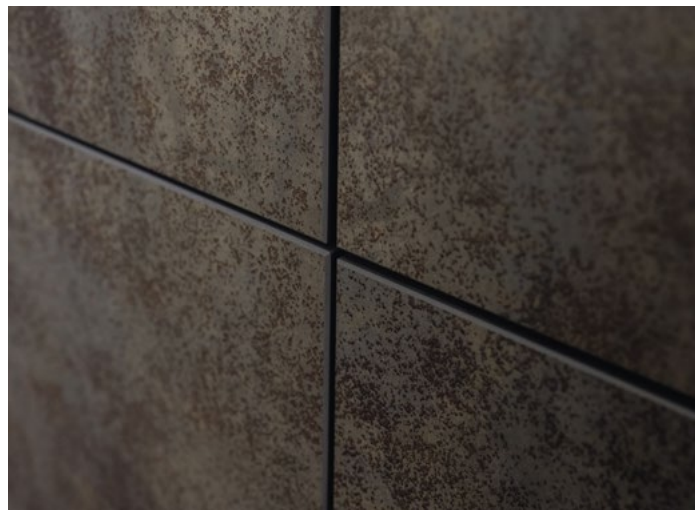


FRONT CLASSIC, Echtholz Nussbaum lackiert / RAINBOW, seidenmatt lackiert | ARBEITSFLÄCHE Echtbeton





DIE KÜCHE IST AUCH MÄNNLICH
Natürlich sind auch Frauen in dieser Küche aufs Herzlichste willkommen. Doch mit ihren braunen Farbnuancen und der kraftvollen Formensprache passt sie in idealer Weise in das Stil-Universum von modernen Männern, neben Humidor, Whiskey und Weekender. Hochwertige Materialien und die gewohnt präzise Verarbeitung sorgen derweil für eine herausragende Qualitätsanmutung.



SPIEL MIT DOPPELTEN AKZENTEN

Eine einladende Küche. Praktisch und stimmungsvoll. Folgen wir dem Trend durch die Küche. Matt bis supermatt ist ein farbliches Merkmal für den Trend. Griffe an Schublade und Kästen ein funktionales Signal. Die trendige Farbkombination lässt auch weniger Kontrast zu: Anthrazit tut es auch. Der Küchentisch ist eine logische Fortsetzung des Küchen-Designs. Als zweite Funktion bietet er sich auch als Arbeitsfläche an. Zweifach praktisch.



FRONT CAPRI, Echtholz Esche lackiert | ARBEITSFLÄCHE Keramik poliert



FRONT MARSEILLE, seidenmatt lackiert | ARBEITSFLÄCHE Naturstein poliert



NOCH IMMER EIN GEHEIMTIPP?
 Oder schon wieder. Urbane Landhausküchen erfreuen sich einer speziellen Anziehungskraft innerhalb der HERZOG Küchen-Kollektion. Die Kombination von Gemütlichkeit und modernen Elementen begeistert immer wieder neu. Auch hier gilt: Erlaubt ist, was gefällt. Die Gestaltungsfreiheit liegt ganz in der Vorstellungskraft unserer Kunden. Weiss ist auch bei den Landhausküchen nach wie vor die beliebteste Farbe.





STILVOLLE ZURÜCKHALTUNG

Die Linien und Formen sind klar und einfach, die Farbtöne üben sich in vornehmer Zurückhaltung. Trotzdem entfaltet das Küchendesign eine ganz eigene Charakteristik. Bei genauem Hinschauen offenbart sich zudem ein üppiger Ideenreichtum, etwa beim Dampfzug, der in den Hängeschrank eingelassen ist, oder bei den Griffleisten der Schubladen, die zugleich als Stilmerkmal dienen.





MEDITERRANES FLAIR

Das ist der Inbegriff von modern interpretiertem mediterranem Flair. In dieser Küche verbreitet sich liches Wohlbehagen, angenehm aufgewertet mit dunklen, warmen Kontrasten. Die Front besticht mit seidenmatter Lackierung. Polierte Arbeitsflächen, versehen mit einer Naturstein-Abdeckung, verbinden Zweckmäßigkeit mit Eleganz. Diese Küche ist eine Offenbarung bis ins Detail. Sie verbindet Lebensgenuss mit Aspekten des sinnlichen Kochgenusses.





DAS BAD ALS KONSEQUENTE ERWEITERUNG

Dort die Küche, hier das Bad. Stilvolle Kontinuität zeigt sich von ihrer schönsten Seite. Ausgewählte Oberflächen kontrastieren wunderbar in Holz, Weiss und Terraschwarz mit geschmackvollen Rottönen. Die Wirkung ist stimmig – das edle, schlichte Design kommt wunderbar zur Geltung. Die Ausstattung besticht durch ihren praktischen Aspekt. Die begehbare Ankleide komplettiert das ganzheitlich designte Konzept.





**WO MACHT
DAS LEBEN
SPASS?**

**IN DER KÜCHE.
WIR LEBEN FREUDE.**



UM DIE ECKE GEDACHT

Der aussergewöhnliche polygonale Grundriss machte den Umbau dieser Küche zu einer besonderen Herausforderung. Entsprechend kreativ musste die Küchenkomposition gedacht und geplant werden. Die neue Küche besteht nicht nur durch optimales Ausnutzen der Ecken und Flächen, sondern auch durch anthrazitfarbene Oberflächen, die dank lackiertem Mineral-Effekt eine einzigartige Haptik und Struktur aufweisen. Passend zum Farbkonzept wurde eine massive Chromstahlabdeckung gewählt. Clevere Details wie automatisch öffnende Türen und Schubladen sowie praktische Nischen machen die Küche zum perfekten Unikat.



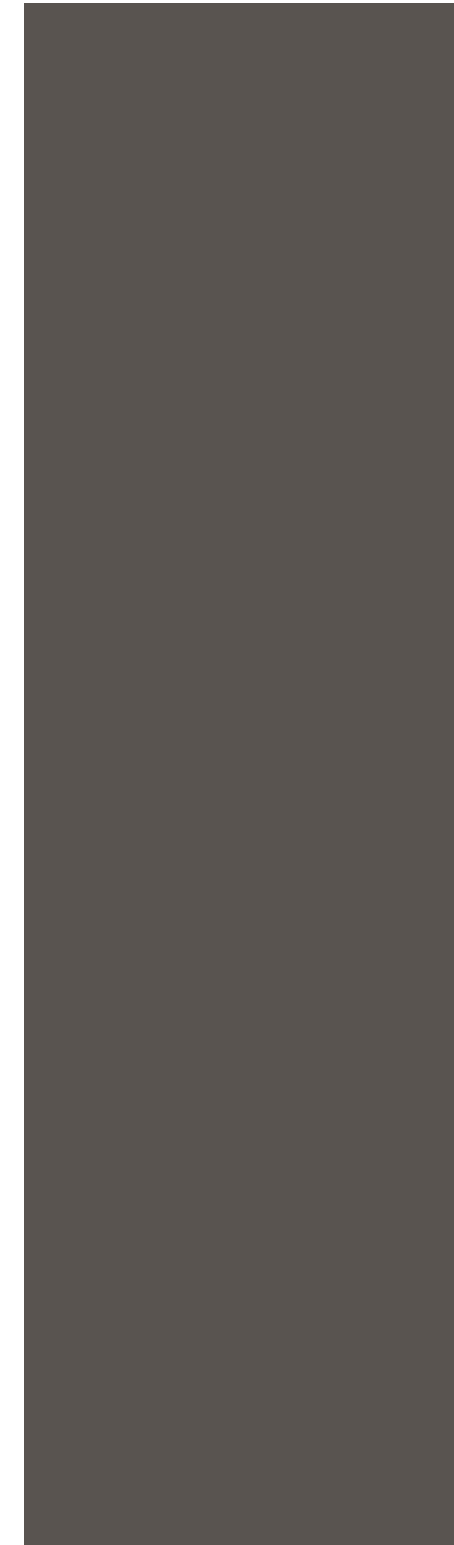


RAUM GEWINNEN

Auch auf kleinem Raum lässt sich grossartiges Küchendesign inszenieren. Clevere Lösungen wie der versenkbare Dampf-abzug oder ausziehbare Tablare nutzen den vorhandenen Platz optimal aus. In Kombination mit einer zurückhaltenden Farb- und Formensprache entsteht ein stimmungsvolles Gesamtkonzept – und eine Küche zum Wohlfühlen.

FRONT NOBLESS, Kunstharz matt | ARBEITSFLÄCHE Keramik





REDUZIERT AUF DAS WESENTLICHE
Diese Küche holt effektiv das Maximum aus Raum und Funktion heraus, indem sie beides bestmöglich nutzt. So macht sie den Küchenblock mit Herd und Spüle zugleich zur Anrichte oder ganz nach Bedarf zur Essbar. Diese Küche nimmt sich im eleganten Schwarz dezent zurück und wirkt dennoch durch ihre Präsenz auffällig. Die Details sind Hingucker. Und auch hier einmal mehr: Wahre Grösse zeigt sich bei Küchen immer auch im Inneren.





MINIMALISMUS MIT MAXIMALER WIRKUNG

Modernes Design lebt nicht selten vom Weglassen, die Reduktion auf das Wesentliche zeigt Wirkung. Die Verbindung aus schwarzen Mineral-Effekt-Fronten und den Chromstahlelementen der Arbeitsflächen und des Kühlschranks verleiht der Küche eine elegante Coolness. Der Dampfabzug dient zugleich auch als Leuchte, und dank dem eingebauten Weinkühlschrank sind edle Tropfen stets griffbereit und bestens temperiert.





AUS FREUDE AN DER KÜCHE

Wenn Kinder im Haus wohnen, ist Fantasie ein ständiger Begleiter. Auch in das Design dieser Küche sind kreative Ideen und ein spielerischer Umgang mit Formen und Materialien eingeflossen. Die Arbeitsfläche aus Chromstahl überzeugt mit hochwertig gearbeitetem Schliff. Durch das clevere Kantendesign werden Griffe überflüssig. Und im Schrank verbirgt sich neben den Gerätschaften sogar eine zusätzliche Ablagefläche mit Spüle.



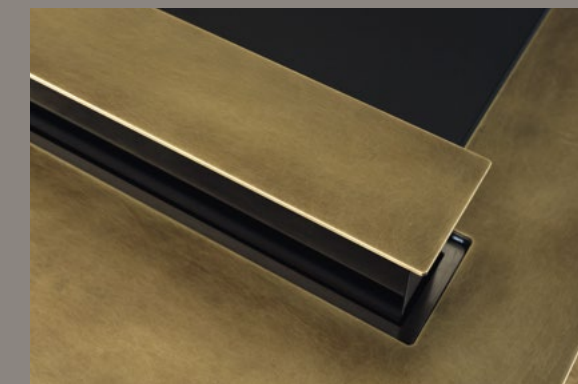
FRONT RAINBOW, seidenmatt lackiert | ARBEITSFLÄCHE Chromstahl massiv





RAUM DER BEGEGNUNGEN

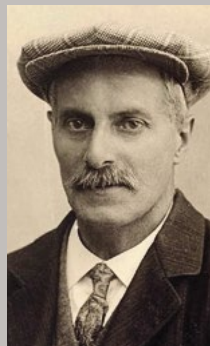
Die Küche ist ein Ort, der in vielschichtiger Art und Weise Begegnungen ermöglicht. Begegnungen zwischen Menschen, zwischen Generationen, aber auch zwischen unterschiedlichen Materialien und Designelementen. Wenn Holz, Kunstharz und gebürstetes Messing aufeinandertreffen, entsteht ein harmonisches Ganzes mit spürbarer Authentizität. Und ein idealer Platz, um diesen Raum der Begegnungen mit Leben zu füllen.



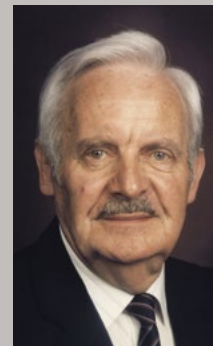
WIR LEBEN TRADITION UND ZUKUNFT.



HERZOG Küchen schreiben Geschichte. Seit über 100 Jahren. Und die Geschichte geht mit jeder neuen Küche weiter. Mit einigen Zahlen möchten wir den Lauf der Zeit greifbar machen.



1912 Gründung Schreinerei und Zimmerei von Albert Herzog



1945 Übernahme durch Albert Herzog, 2. Generation



1955 Spezialisierung auf den Küchenbau

1967 Eintrag der Firma als HERZOG Küchen AG



1972 Erster Schritt in die Industrialisierung – Neubau grosses Werk



2012 100 Jahre HERZOG Küchen – ein Fest für vier Generationen

3. & 4. Generation Albert Herzog, Oliver Herzog, Marc Herzog, Raphael Herzog, Sharon Herzog



Hauptsitz mit Fertigung in Unterhörstetten TG heute

UNSERE KÜCHENAUSSTELLUNGEN.



DANK MODERNEN 3-D-PLANUNGS-TOOLS KANN MAN SICH EINE NEUE KÜCHE GUT VORSTELLEN. ALS REALE ERGÄNZUNG DAZU BIETET HERZOG KÜCHEN SEINE REPRÄSENTATIVEN UND GROSSZÜGIGEN KÜCHENAUSSTELLUNGEN. IN UNTERHÖRSTETTEN, SCHLIEREN, GOSSAU SG UND RAPPERSWIL GIBT ES KÜCHEN ZUM ANFASSEN, ZUM AUSPROBIEREN, ZUM STAUNEN.



Schlieren ZH



Rapperswil SG



Gossau SG



Unterhörstetten TG

HERZOG Küchen AG
Müllheimerstrasse 34
8508 Unterhörstetten TG
Telefon 058 211 63 00
herzog@herzog-kuechen.ch


HERZOG Küchen AG
Brandstrasse 47
8952 Schlieren ZH
Telefon 058 211 63 10
zuerich@herzog-kuechen.ch

HERZOG Küchen AG
Rütistrasse 7
8640 Rapperswil SG
Telefon 058 211 63 20
rapperswil@herzog-kuechen.ch

HERZOG Küchen AG
Wilerstrasse 73
9200 Gossau SG
Telefon 058 211 63 30
gossau@herzog-kuechen.ch

herzog-kuechen.ch

gedruckt in der
schweiz

 **Mix**
Produktgruppe aus vorbildlich bewirtschafteten
Wäldern und anderen kontrollierten Herkünften
www.fsc.org Cert.-Nr. SQ5-COC-100144
© 1996 Forest Stewardship Council

Herzog
Küchen mit Herz seit 1912